

Wrocław, dn. 8 lutego 2017

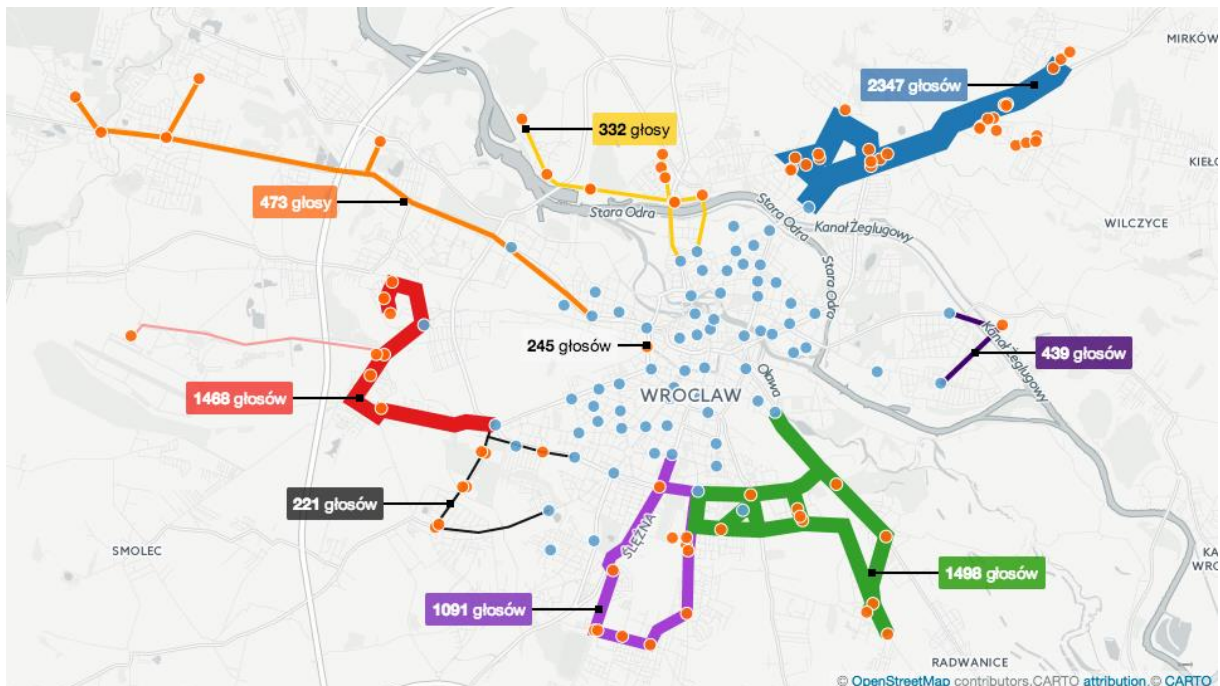
Pan Rafał Dutkiewicz  
Prezydent Wrocławia  
ul. Sukiennice 9  
50-107 Wrocław

Szanowny Panie Prezydencie,

W imieniu stowarzyszeń Przyjazny Tarnogaj, Zmieniaj Zakrzów, Towarzystwa Upiększania Miasta Wrocławia; rad osiedli Brochów, Gaj, Tarnogaj oraz ponad 8 tysięcy mieszkańców miasta, którzy oddali swoje głosy we Wrocławskim Budżecie Obywatelskim 2016 na stacje rowerowe, zwracamy się, na podstawie art. 241 Kodeksu postępowania administracyjnego, do Pana z wnioskiem o wzięcie pod uwagę wyników największych konsultacji społecznych organizowanych przez nasze miasto przy podejmowaniu decyzji o lokalizacji kolejnych stacji Wrocławskiego Roweru Miejskiego w roku 2017.

Doskonale znane są nam reguły WBO i w pełni rozumiemy, że tylko wybrane i przegłosowane stacje mogą zyskać finansowanie ze środków przeznaczonych na ten cel. Pragniemy jednak zwrócić uwagę, że wyniki tych szeroko zakrojonych konsultacji mogłyby być wykorzystywane przez Urząd Miasta szerzej, do diagnozowania potrzeb mieszkańców. W tym celu załączamy zestawienie głosów WBO 2016 dotyczących stacji rowerowych.

Na 27 lokalizacji zgłoszonych przez mieszkańców Wrocławia oddano aż 8 tysięcy głosów, z czego blisko połowa została oddana na pierwszą czwórkę w zestawieniu! Jedna z tych stacji (na Ołtaszynie i Wojszycach) zdobyła finansowanie we własnym rejonie w ramach tegorocznego WBO, trzem pozostałym (na Zakrzowie, Strachowicach/Muchoborze i Tarnogaju) mimo olbrzymiego zaangażowania ze strony mieszkańców się nie udało.



**Rysunek 1:** głosy na stacje wedle tras/kierunków rozwoju

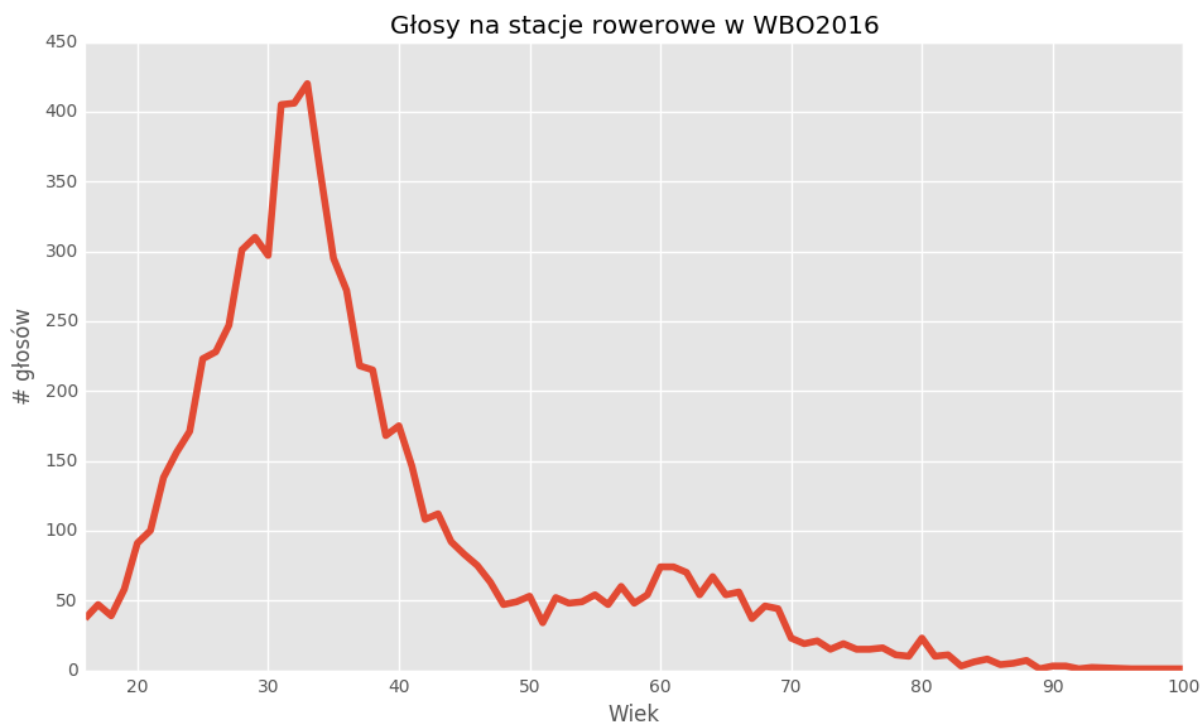
Stacje te wpisują się w ogólny trend rozbudowy roweru miejskiego poza obwodnicę śródmiejską. To na osiedlach na wschodzie Wrocławia stacje roweru miejskiego zyskały najwięcej głosów – zajęły tam często

pozycje bezpośrednio tuż pod kreską w progu rejonowym. Tuż za wschodem Wrocławia lokuje się zachód i południe miasta:

- stacje na północnym wschodzie Wrocławia – Koszarowa, Sołtysowice, Psie Pole, Zakrzów – **2347** głosów,
- stacje na południowym wschodzie Wrocławia – Tarnogaj, szpital na Borowskiej, Ferio Gaj i Brochów zyskały łącznie **1498** głosów,
- stacje na zachodzie Wrocławia – Muchobór i CH Factory – zyskały **1468** głosów,
- stacje na południu Wrocławia – część z nich wygrała w WBO – zyskały **1091** głosów

Te kierunki rozwoju systemu znajdują znacząco większe poparcie w WBO niż stacje ulokowane w centrum, np. Dworzec Świebodzki, czy również inne kierunki rozwoju poza obwodnicę śródmiejską jak np. Oporów. Taki rozkład głosów jest wyraźnym sygnałem zapotrzebowania na rower miejski, zwiększonej gotowości do wypożyczeń i użytkowania we wspomnianych czterech obszarach miasta.

Warto w tym momencie zaznaczyć, że znacząca większość tych głosów to zostało oddanych przez osoby w wieku 16-40 lat, tj. potencjalnych użytkowników systemu.



**Rysunek 2:** rozkład głosów na stacje WRM w WBO 2016 wedle wieku

Co więcej, głosy oddane na projekty w konkretnych rejonach są wprawdzie rozdzielone między stacjami, ale gdyby stacje połączyć w jeden projekt – najczęściej byłby to projekt zwycięski:

- rejon nr 6: na stacje oddano 13% wszystkich głosów w progu – projekty Księża Małego i Brochowa – gdyby startowały razem, zdobyłyby finansowanie na 3 pozycji w tym progu w tym rejonie
- rejon nr 7: na stacje oddano 16% wszystkich głosów w progu - projekty stacji na Gaju i Tarnogaju gdyby startowały razem, zdobyłyby finansowanie na 2 pozycji w tym progu w tym rejonie

- stacje na Zakrzowie – zgłoszone w projekcie ogólnomiejskim – zebrały więcej głosów niż stacje w dowolnym rejonie, także te oddane do realizacji

Warto o tym pamiętać szczególnie w kontekście proporcji głosów do liczby pełnoletnich mieszkańców – jako prognozyka możliwej liczby przyszłych wypożyczeń.

Rozwój roweru miejskiego w kierunku wschodnim, zachodnim oraz południowym został wyraźnie wskazany przez mieszkańców Wrocławia i potencjalnych użytkowników WRM. Dodatkowo zauważamy, że mieszkańcy nie wybierali stacji rozrzuconych po Wrocławiu, przez co trudnych do utrzymania. Komponenty, które zdobyły głosy, są spójne, tworzą trasy z racjonalnie rozmieszczonymi stacjami, bez długich odcinków pozbawionych stacji, co dodatkowo obniża koszty funkcjonowania systemu.

Dlatego zwracamy się z apelem, by przy podejmowaniu decyzji o rozbudowie systemu i lokalizacji nowych stacji rowerowych uwzględnić wyrażoną w WBO wolę wielu mieszkańców naszego miasta.

Prosimy o przesłanie odpowiedzi pocztą elektroniczną na adresy: kontakt@tumw.pl, tomaszmyszko@gmail.com i monika.glinska@gazeta.pl.

Z poważaniem

Monika Glińska (Zmieniaj Zakrzów)

Wojciech Kurzyjamski (RO Gaj)

Tomasz Myszko (Przyjazny Tarnogaj)

Marek Sadowski (RO Brochów)

Krzysztof Sutry (RO Tarnogaj)

Piotr Szymański (niżej podpisany, Towarzystwo Upiększania Miasta Wrocławia)

# projektu	Nazwa projektu	# głosów
626	Zakrzów - osiedle blokowe Wilanowska / Królewska	1 506
349	Port Lotniczy Wrocław, CH Factory	718
563	Wrocławski Rower Miejski na Ołtaszynie i Wojszycach	708
458	Tarnogaj	622
464	Rower miejski na Pilczycach, Stabłowicach, Złotnikach i Leśnicy	473
405	Olimpia Port - Swojczyce	439
339	Pętla autobusowa Nowy Dwór	436
66	Sołtysowice	318
243	Muchobór Wielki	314
459	FERIO Gaj	282
180	Brochów	261
336	Dworzec Świebodzki	245
622	Psie Pole	244
637	Różanka - osiedle blokowe Chorwacka	192
468	Oparów	167
454	Księża Małe - róg ul. Opolskiej i Świątnickiej	166
470	Partynice	140
290	skrzyżowanie ulic Ślężnej i Wiśniowej	136
623	osiedle blokowe Gorlicka/Poleska	132
462	kampus Akademii Medycznej	107
640	Różanka - most Osobowicki	88
620	CH Korona	75
633	Kampus Uniwersytetu Wrocławskiego - Koszarowa/Przybyszewskiego	72
456	przy parku Wschodnim	60
469	południe Parku Grabiszyńskiego	54
642	Osobowice - os. Wielorodzinne	52

**Tabela 1:** Wyniki głosowania na stacje WRM w WBO 2016. Stacje podkreślone zostaną sfinansowane w ramach WBO 2016.